

# Overmind

**Offres de services**

Overmind vous propose une offre qui doit attirer votre attention.

Tout d'abord réaliser un petit travail qui va vous permettre de voir maintenant les tendances prévisionnelles futures de vos objectifs à moyen terme en connaissant seulement une ou deux données. Oui, en connaissant seulement ces deux données, vous évaluez l'image probable de votre activité dans un futur que vous choisirez (demain, un an ou plus encore). Si vous voulez avoir plus de détails, il vous suffit de connaître 5 à 6 autres données, et ainsi de suite...

En matière de risques nous pouvons vous livrer la ou bien les deux données qui vont synthétiser votre situation de risque global. Ce travail peut aussi estimer votre exposition aux risques systémiques venant de l'extérieur.

En matière commerciale, nous pouvons évaluer vos chances d'atteinte de parts de marchés, d'en déduire pourquoi une offre particulière ne correspond pas à ce que vous espérez et de vous proposer des axes d'améliorations..

Et enfin, si vous le désirez nous pouvons optimiser l'ensemble des process de votre activité, supply chain, pricing...

Nous vous remercions et sommes à votre écoute

Bien à vous

Gilles Legrand



# Contenu

**Overmind vous propose ...**

**Le Plan de pilotage optimal**

---

**Le Plan de maîtrise optimum des risques**

---

**Les Indicateurs d'anticipation**

---

**L'Optimisation des projets**

---

**L'Optimisation de la clientèle**

---

**L'Optimisation du pricing**

---

**L'Optimisation de la production et de la logistique**

---

**L'Optimisation de la performance**

---

**Appendix**

---



# Nos principales offres de service

## Plan de pilotage optimal

**Vous avez toujours rêvé avoir un plan de route qui vous indique vers quoi doivent tendre vos indicateurs pour que vous ayez plus de chances d'atteindre vos objectifs ... un plan qui tient compte de vos contraintes et de vos capacités, un plan immédiatement réactif en fonction du marché, un plan qui vous mène enfin à des profits maximum.**

## Plan de maîtrise optimum des risques

**Vous avez toujours désiré avoir un plan de maîtrise optimum des risques que vous prenez et des menaces qui peuvent vous atteindre... un plan qui renforce vos points faibles au moindre coût, un plan vraiment réactif aux menaces réelles lorsque la crise survient, une réponse totale aux risques systémiques cachés qui peuvent vous atteindre.**

## Indicateurs d'anticipation

**Vous avez enfin imaginé conduire avec seulement 2 ou 3 indicateurs quitte à utiliser 5 ou 6 indicateurs plus fins pour confirmer votre route.**

**Vous voulez aussi un indicateur qui vous informe sur vos chances d'atteindre vos objectifs à moyen et long terme.**



# Contenu

---

**Les services que vous propose Overmind**

**Le Plan de pilotage optimal**

**Le Plan de maîtrise optimum des risques**

---

**Les Indicateurs d'anticipation**

---

**L'Optimisation des projets**

---

**L'Optimisation de la clientèle**

---

**L'Optimisation du pricing**

---

**L'Optimisation de la production et de la logistique**

---

**L'Optimisation de la performance**

---

**Appendix**

---



1

## Road Map Optimale

**Nous vous aidons à déterminer le meilleur montage de réponse adapté pour atteindre vos objectifs. C'est la combinaison optimisée avec des coûts minimum et une espérance de gain maximum qui offre les meilleures garanties de réussite.**



2

## Plan opérationnel

**Nous vous aidons à décliner la Road Map optimale en des plannings opérationnels efficaces. Ces plannings vous aident à déterminer le budget idéal et le plan de production optimal.**



3

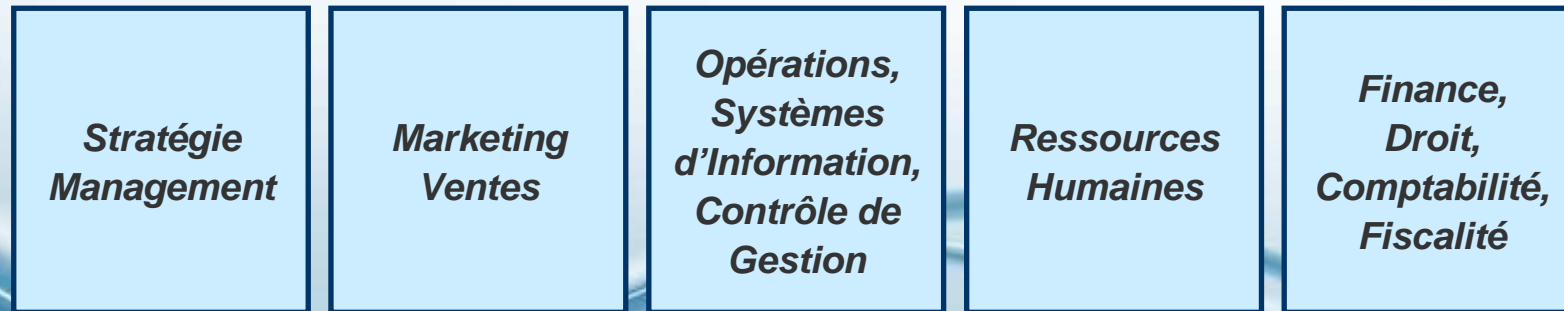
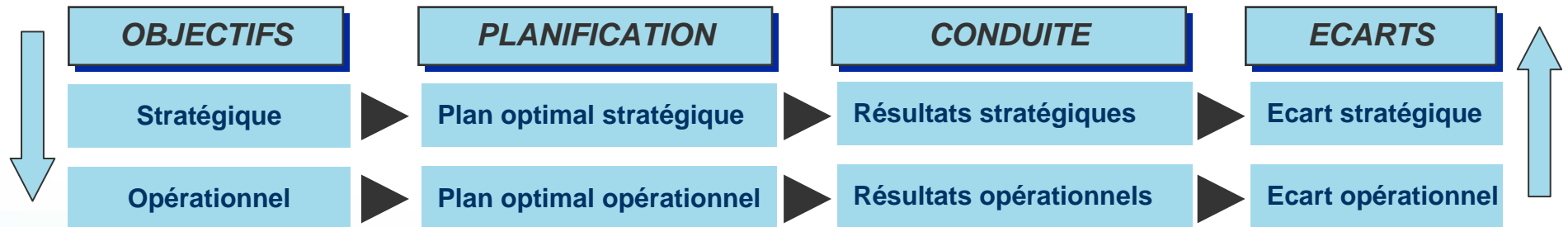
## Planning Gap

**Nous vous aidons en temps réel à déterminer les combinaisons qui réduisent les écarts entre vos prévisions et le plan optimal. Vous anticipez réellement vos chances d'atteindre vos objectifs stratégiques et opérationnels et vous réajustez en permanence votre Road Map.**





# Déclinaison du plan optimal

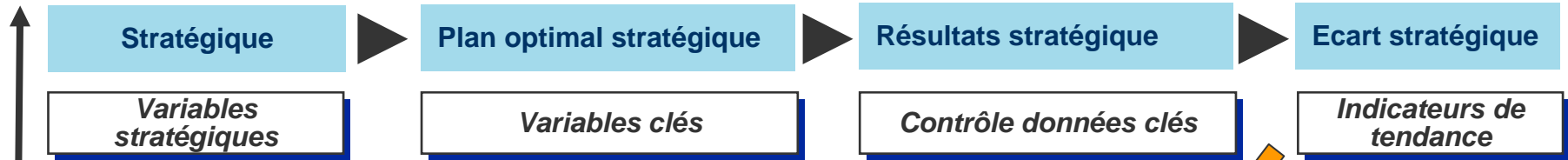


**Le Plan optimal se dégrade jusqu'aux plans opérationnels**



Overmind

# Indicateurs de tendance



*Des indicateurs de tendance vous indiquent les chances d'atteindre vos cibles stratégiques*



*Des indicateurs de tendances vous indiquent les chances d'atteindre vos cibles opérationnelles*



# Contenu

---

**Les services que vous propose Overmind**

---

**Le Plan de pilotage optimal**

---

**Le Plan de maîtrise optimum des risques**

---

**Les Indicateurs d'anticipation**

---

**L'Optimisation des projets**

---

**L'Optimisation de la clientèle**

---

**L'Optimisation du pricing**

---

**L'Optimisation de la production et de la logistique**

---

**L'Optimisation de la performance**

---

**Appendix**

---



1

## Plan de risque minimal

**Le meilleur montage de réponse adapté pour réduire les risques avec des coûts minimum, avec une espérance de gain maximum et surtout les meilleures garanties de réussite dans l'atteinte de vos objectifs.**



**2**

## **Plan de gestion de crise**

**Le meilleur montage de réponse adapté en temps réel pour réduire les effets domino avec des coûts minimum, avec une espérance de gain maximum et surtout les meilleures garanties de réussite dans la cicatrisation de la crise.**



# Contenu

---

**Les services que vous propose Overmind**

---

**Le Plan de pilotage optimal**

---

**Le Plan de maîtrise optimum des risques**

---

**Les Indicateurs d'anticipation**

---

**L'Optimisation des projets**

---

**L'Optimisation de la clientèle**

---

**L'Optimisation du pricing**

---

**L'Optimisation de la production et de la logistique**

---

**L'Optimisation de la performance**

---

**Appendix**

---



## 1 L'indicateur d'atteinte de cible finale

**Overmind vous livre l'unique indicateur dont avez besoin pour vous informer sur vos chances d'atteindre votre objectif global à moyen et long terme. Si vous connaissez sa valeur aujourd'hui, vous avez une visibilité sur votre futur.**



## 2 Les 3 indicateurs de tendance stratégique

**Overmind vous livre les 3 variables dont vous avez besoin pour savoir quelles sont vos chances d'atteindre vos objectifs stratégiques. Si vous connaissez leurs valeurs aujourd'hui, vous avez une visibilité sur votre futur.**





Overmind

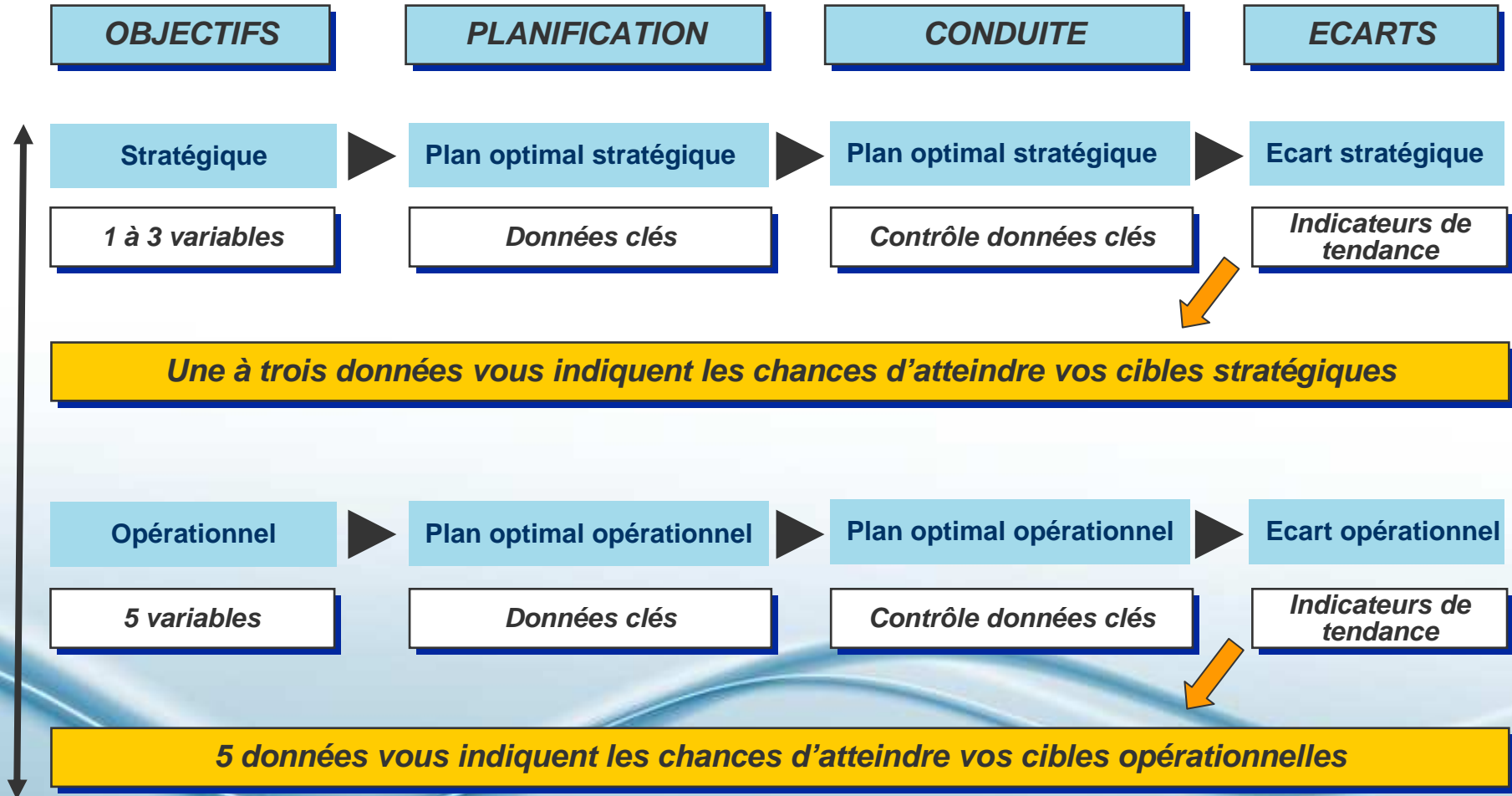
### **3 Les 5 indicateurs de tendance opérationnelle**

**Une fois votre direction stratégique confirmée, vous confirmez votre route avec les 5 indicateurs de tendance opérationnelle.**



Overmind

# Indicateurs de tendance





# Contenu

---

**Les services que vous propose Overmind**

---

**Le Plan de pilotage optimal**

---

**Le Plan de maîtrise optimum des risques**

---

**Les Indicateurs d'anticipation**

---

**L'Optimisation des projets**

---

**L'Optimisation de la clientèle**

---

**L'Optimisation du pricing**

---

**L'Optimisation de la production et de la logistique**

---

**L'Optimisation de la performance**

---

**Appendix**

---



1

## Optimisation globale des projets

**Nous optimisons en amont les scénarios économiques et financiers des grands programmes complexes. Nous vous proposons les meilleures combinaisons financières en tenant compte de la typologie des projets front et back office.**



## 2 Optimisation vraisemblable des projets

**Les scénarios optimisés sont les plus vraisemblables (par rapport à votre expérience métier) tout en optimisant la marge, en tenant compte des timing, des compétences des ressources et des contraintes de coûts.**



**3**

## **Optimisation et recadrage de projet**

**Nous pouvons recalculer toutes les optimisations en temps réel en fonction des contraintes évolutives du projet.**

**Nous pouvons vous aider à reprendre un projet qui s'écarte dangereusement des objectifs afin de l'optimiser en fonction des nouvelles contraintes.**



## **La valeur ajoutée des scénarios Overmind**

**Les scénarios optimisés sont ceux qui correspondent à ceux qui seraient réalisés dans les conditions normales du métier. C'est comme si vous demandiez à des professionnels de vous assister en fonction de leur expérience.**

**Les solveurs classiques calculent une valeur optimale sans tenir compte des contraintes de l'expérience. Vous devez affiner les calculs pour trouver la bonne combinaison, cela prend du temps pour un résultat non optimal.**

**Overmind relie entre elles toutes les variables, elles deviennent interdépendantes. Vous pouvez en quelques clics de souris optimiser un scénario qui sera statistiquement vraisemblable, c'est à dire celui qui va s'approcher le plus possible du scénario réel.**



# Contenu

---

**Les services que vous propose Overmind**

---

**Le Plan de pilotage optimal**

---

**Le Plan de maîtrise optimum des risques**

---

**Les Indicateurs d'anticipation**

---

**L'Optimisation des projets**

---

**L'Optimisation de la clientèle**

---

**L'Optimisation du pricing**

---

**L'Optimisation de la production et de la logistique**

---

**L'Optimisation de la performance**

---

**Appendix**

---





## Customer Management

**Nous vous proposons de connaître le comportement probable des différents segments d'un portefeuille de clientèle en fonction des initiatives d'offre et des réactions de la concurrence. Nous vous proposons de connaître les parts de marchés espérées en fonction des caractéristiques des produits mis sur le marché à partir d'une spécification de votre marché (fichier contenant un ensemble d'individus décrits par leurs caractéristiques)**



# Contenu

---

**Les services que vous propose Overmind**

---

**Le Plan de pilotage optimal**

---

**Le Plan de maîtrise optimum des risques**

---

**Les Indicateurs d'anticipation**

---

**L'Optimisation des projets**

---

**L'Optimisation de la clientèle**

---

**L'Optimisation du pricing**

---

**L'Optimisation de la production et de la logistique**

---

**L'Optimisation de la performance**

---

**Appendix**

---



## Revenue Management

**Nous vous calculons les meilleurs prix pour optimiser le profit généré par la vente d'un produit ou d'un service en segmentant l'offre, la demande, la quantité, le prix, le moment et en maximisant votre chiffre d'affaires en fonction de votre capacité.**



# Contenu

---

**Les services que vous propose Overmind**

---

**Le Plan de pilotage optimal**

---

**Le Plan de maîtrise optimum des risques**

---

**Les Indicateurs d'anticipation**

---

**L'Optimisation des projets**

---

**L'Optimisation de la clientèle**

---

**L'Optimisation du pricing**

---

**L'Optimisation de la production et de la logistique**

---

**L'Optimisation de la performance**

---

**Appendix**

---



## Supply chain Management

**Nous vous optimisons les meilleures options de production en fonction des prévisions de ventes, en fonction des contraintes logistiques, des ressources allouées et des marges désirées.**



# Contenu

---

**Les services que vous propose Overmind**

---

**Le Plan de pilotage optimal**

---

**Le Plan de maîtrise optimum des risques**

---

**Les Indicateurs d'anticipation**

---

**L'Optimisation des projets**

---

**L'Optimisation de la clientèle**

---

**L'Optimisation du pricing**

---

**L'Optimisation de la production et de la logistique**

---

**L'Optimisation de la performance**

---

**Appendix**

---



## Performance Management

**Nous optimisons votre organisation afin d'améliorer votre performance globale et la rentabilité de vos principales activités opérationnelles.**



# Contenu

---

**Les services que vous propose Overmind**

---

**Le Plan de pilotage optimal**

---

**Le Plan de maîtrise optimum des risques**

---

**Les Indicateurs d'anticipation**

---

**L'Optimisation des projets**

---

**L'Optimisation de la clientèle**

---

**L'Optimisation du pricing**

---

**L'Optimisation de la production et de la logistique**

---

**L'Optimisation de la performance**

---

**Appendix**





# Mission et Vision

## Mission

La meilleure expertise dans les domaines de l'analyse mathématique orientée dans l'aide à la décision est associée à la plus grande rigueur dans l'exécution et dans le delivery.

## Vision

Associer les dernières avancées en modélisation des systèmes complexes pour devenir un contributeur indispensable dans la quête de l'amélioration du profit et de la réactivité commerciale.



Overmind

## Experiences

### Modélisation des systèmes complexes



- **Fond Monétaire International (Washington)** : Etude des instabilités probables futures en Asie. Apporter au FMI la capacité d'anticiper leurs futures opérations ainsi que les effets de leurs directives financières dans tous les domaines.
- **Modélisation globale d'un groupe de presse (600 sociétés)** : Objectif obtenir la situation nette consolidée du groupe le samedi soir à 22h.
- **Assistance et conception Airlines** : Etude des besoins et de définition d'un logiciel ayant pour finalité l'optimisation des slots aériens.
- **Assistance et conseil Marketing Finance**: définition et réalisation d'un modèle informatique à base de réseaux bayésiens ayant pour objectif l'amélioration des performances financières. Cet outil permet de proposer à chaque nouveau client les meilleures options de produits en fonction de ses caractéristiques.
- **Etude d'un modèle générique de gestion des risques industriels**: définition et réalisation d'un modèle informatique à base de réseaux bayésiens ayant pour objectif l'amélioration des performances de la gestion des risques. Cet outil permet de proposer à chaque nouvelle situation de risque les meilleures options de solutions de prévention et de protection en fonction du contexte.
- **Etude d'un modèle générique de gestion de la menace**: définition et réalisation d'un modèle informatique à base de réseaux bayésiens ayant pour objectif l'amélioration de la protection des forces et des zones. Cet outil permet de proposer à chaque nouvelle situation de menace les meilleures options de solutions de prévention et de protection en fonction du contexte.



Overmind

## Risk Management

# Experiences

- **Commission européenne** : réponse à l'appel à projet européen « **New Risk Prediction of Large Scale Events** ». Déterminer les solutions de veille, de surveillance, d'anticipation, de gestion et de cicatrisation des crises sanitaires de tous types (maladies transmissibles, nucléaires, radiologiques, biologiques, chimiques, bio terroristes, sismiques et climatiques, catastrophes et accidents) à l'échelon européen et de tous les Etats membres.
- **Etat Major de l'Armée de Terre** : Etude et conception d'un logiciel de prospective stratégique de l'Armée de Terre à l'horizon 20 ans. Objectif : réaliser des maquettes de l'armée de terre en fonction des besoins en forces en Opérations Extérieures. La méthode et le logiciel sont utilisés lors de War-Room stratégiques auxquels participent les généraux « grands décideurs » de l'Armée de Terre. A l'issue de ces séminaires de prospective, les services de l'Etat-major produisent les futures maquettes en utilisant les résultats du modèle.
- **Etat Major des Armées** : Etude en amont et conception d'une solution logicielle d'aide à l'anticipation des besoins en forces au cours des lignes d'opération inter armées (COMANFOR). Ces travaux sont en avance de phase de 10 ans par rapport aux travaux de l'OTAN. L'objectif est de donner la capacité à l'Etat-major des Armées d'anticiper les besoins en ressources en fonction d'un plan préétabli et des évènements quotidiens qui surviennent sur les théâtres d'opération.
- **Center For Army Analysis (Pentagone Washington)**: étude de conception d'un système d'anticipation des crises à partir d'une vision systémique causale dynamique. Objectif : apporter au Pentagone la capacité d'optimiser les futurs besoins en force en fonction des crises probables.



Overmind

# Compétences

*Expert dans l'analyse des systèmes,  
dans la modélisation et la simulation  
des systèmes complexes*

*Création de l'offre « **Global Risk  
Assessment** » (anticipation et gestion  
des risques systémiques dans  
l'industrie, la banque, les assurances,  
Solvenci II...)*

*Création de l'offre « **Global Futures** »  
(anticipation des crises internationales)*

*Création de l'offre « **Project  
Morphing** » (optimisation des projets  
complexes)*

*Concepteur de systèmes d'aide à la  
décision pour les états-majors*

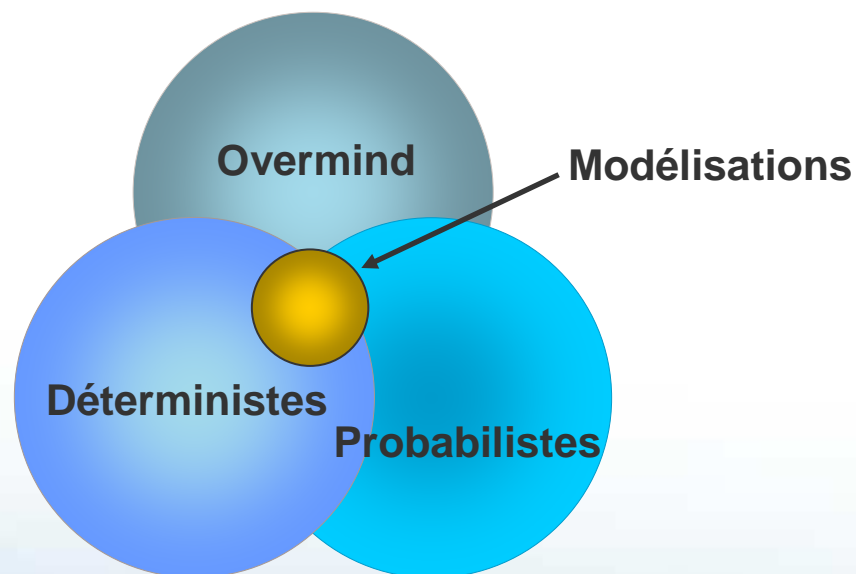
*Conférencier (Paris, Angers, Rome,  
Washington, San Diego...auditoires  
200 personnes)*

*Auteur dans la presse spécialisée  
(revue Défense Nationale)*

*Expérience de la création et de la  
gestion d'entreprises, du management  
de projet dans les SSII.*



**Overmind exerce son expertise dans les modèles déterministes dynamiques, les modèles probabilistes.**



**Overmind a inventé pour la plus grande efficacité de ses clients une nouvelle technique de modélisation qui permet de calculer en un temps record les optimisations les plus vraisemblables de n'importe quelle activité.**



# La maîtrise de la propagation multi niveaux

Niveau régional  
ou  
départements de l'entreprise

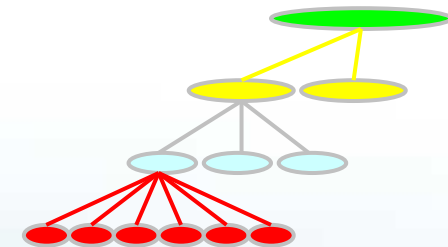
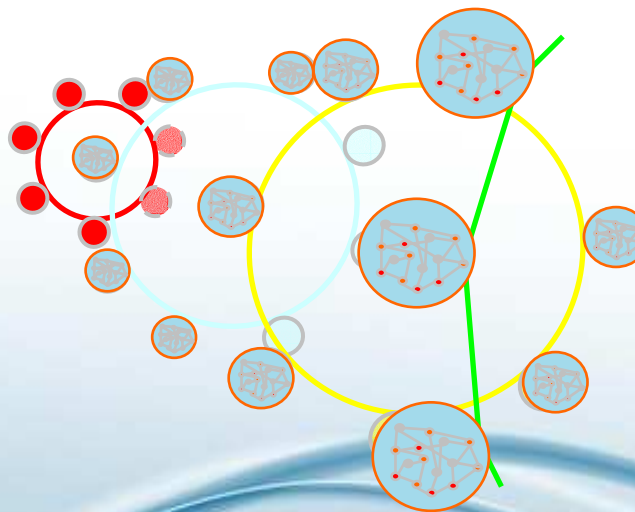
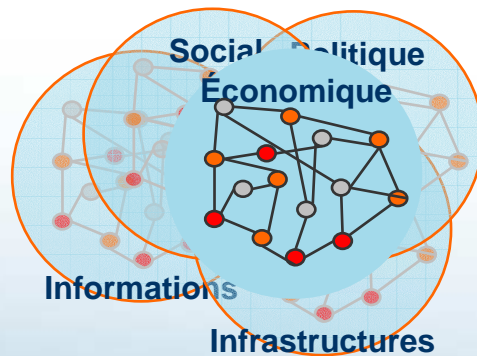
1

Niveau national  
ou  
marché de l'entreprise

2

Vue transverse

3

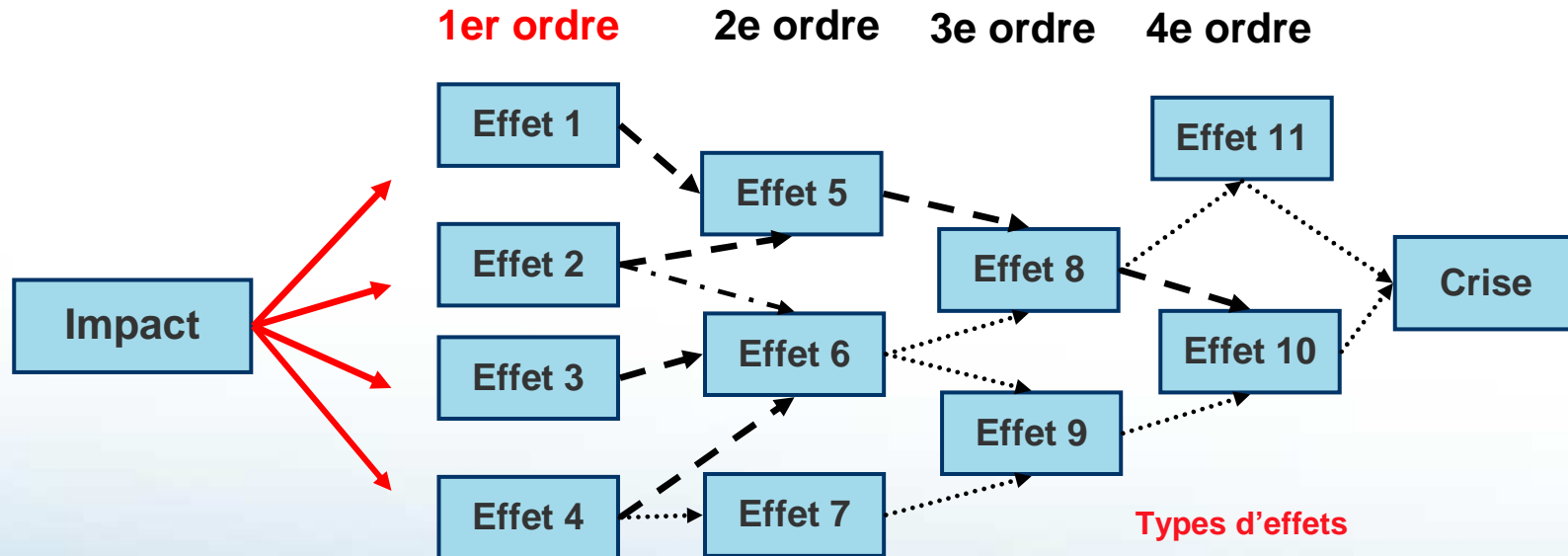


**Overmind propose des solutions capables de prendre en compte la propagation et l'interdépendance des variables en terme de probabilités.**



# La maîtrise de la propagation des effets

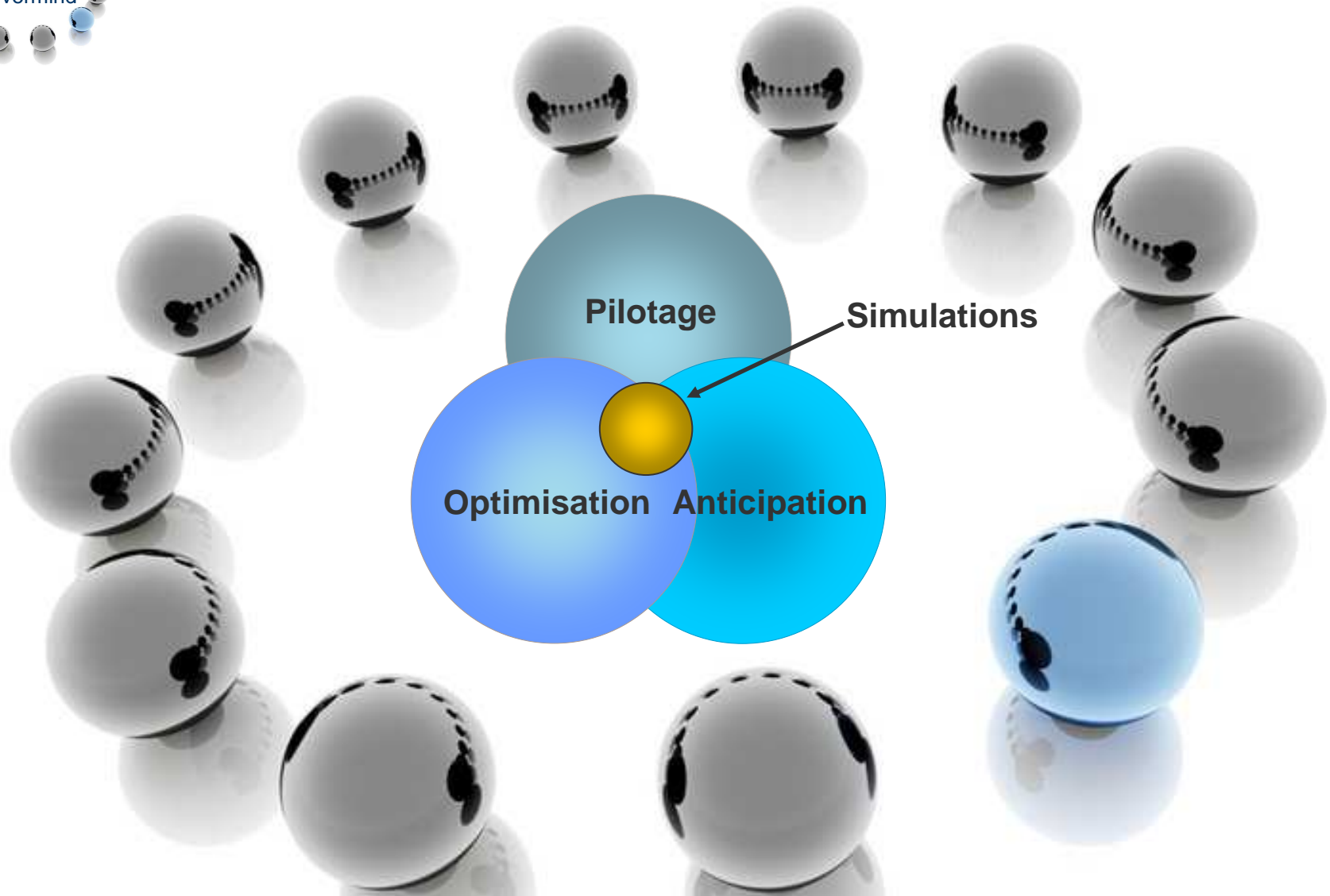
Temps →  
Effets indirects



---> Lien causal fort  
 .....> Lien causal faible

**Types d'effets**  
 Matériels  
 Fonctionnels  
 Collatéraux  
 Physiologiques  
 ...

**Types d'effets**  
 Fonctionnels  
 Collatéraux  
 Physiologiques  
 Systémiques  
 En cascade  
 Cumulatifs  
 ...



**Les simulations Overmind s'appliquent au pilotage, aux anticipations et aux optimisations.**





Overmind

# OVERMIND

16 avenue Dubonnet  
92400 Courbevoie

06 62 56 62 99

[gilleslegrand@overmind.fr](mailto:gilleslegrand@overmind.fr)

<http://www.overmind.fr>

